

# Ofertas EXPODENTAL 2026

Visítenos y pruebe  
el nuevo OPUS® en

EXPODENTAL

Pabellón 6,  
Stand 6F06

START  DENTAL

*Su depósito dental de confianza*

Válidas:  
del 2 de marzo  
al 29 de mayo  
de 2026

opus  
A SU MANERA

 acteon



# opus

START  DENTAL  
Su depósito dental de confianza

## SU REVOLUCIÓN EN PROFILAXIS EMPIEZA AQUÍ

Nuestra nueva  
solución  
combinada para  
profilaxis y  
periodoncia.



OPUS®, acrónimo de **Original Air Polisher and Ultrasonic Scaler**, ofrece una solución completa para una limpieza de última generación y un pulido controlado, garantizando una eliminación inigualable de biofilm, manchas, sarro y control de obstrucciones.

OPUS® está diseñado para simplificar los retos diarios de la odontología, mejorar la calidad de la atención dental y maximizar la seguridad y la tranquilidad de los profesionales mediante una experiencia intuitiva excepcional para el cuidado de los pacientes.

En consultas dentales exigentes, OPUS® ofrece mayor eficiencia, seguridad y comodidad para el paciente. Su versatilidad y precisión lo convierten en una herramienta indispensable para cualquier profesional dental que busque optimizar su práctica.

**BIENVENIDO AL MUNDO DE  
OPUS®**

## LANZAMIENTO

<b>OPUS®</b>	<b>4-5</b>
<b>Polvo Silky®</b>	<b>6</b>

## Ofertas ESTRELLA

<b>Newtron® Booster Classic</b>	<b>7</b>
<b>Newtron® P5 XS</b>	<b>9</b>
<b>Piezotome® Cube</b>	<b>20</b>
<b>Radiología intraoral</b>	<b>25-30</b>

## Equipment

<b>Ultrasonidos / Accesorios</b>	<b>8-17</b>
<b>Aeropolidores</b>	<b>18</b>
<b>Polimerización</b>	<b>19</b>
<b>Cirugía / Implantología</b>	<b>21</b>

## Imaging

<b>Radiología extraoral</b>	<b>22-24</b>
<b>Radiología intraoral</b>	<b>31-35</b>

## Instrumentación manual

<b>Intrumentos Premium BLISS</b>	<b>36</b>
<b>Espejos</b>	<b>37</b>
<b>Bandejas Endocirugía</b>	<b>38</b>
<b>Extractor de implantes</b>	<b>39</b>

## Pharma

<b>Higiene</b>	<b>40-41</b>
<b>Apertura sulcular</b>	<b>42</b>

## CONTACTO

**43**

Ofertas válidas hasta el 29 de mayo de 2026 inclusive o finalización de existencias.

Precios sin I.V.A. Gastos de envío no incluidos. Precios y especificaciones de este documento pueden ser modificadas por ACTEON sin previo aviso. Las fotografías, según características específicas, pueden no ser idénticas. Precios válidos salvo error tipográfico. Zona de aplicación: España y Portugal. Productos disponibles a través de los depósitos dentales distribuidores de nuestras marcas.

Documento no contractual - Copyright © 2026 ACTEON MEDICO-DENTAL IBERICA, S.A.U. Todos los derechos reservados. Ninguna información o parte de este documento puede ser reproducida o transmitida bajo cualquier forma sin la autorización previa de ACTEON.

Fecha de creación: septiembre'2025.

Los productos sanitarios presentados incluyen el marcaje CE en cumplimiento de la normativa vigente. Los fabricantes de estos productos sanitarios son SATELEC®, SOPRO®, DE GÖTZEN, PRODDONT HOLLIGER y ACTEON MANUFACTURING (a menos que se indique lo contrario). Leer atentamente las instrucciones que figuran en el etiquetado o en las instrucciones que acompañan a los productos. Todas las informaciones obligatorias solicitadas para un uso correcto de estos productos sanitarios se encuentran en el resumen de características del producto correspondiente. Todos los productos presentados están reservados al uso profesional dental.

**Si necesita Soporte Técnico,  
contacte con nosotros a través  
de nuestro nuevo e-mail:**

**support@acteongroup.com**

# LANZAMIENTO

¡ACTEON® se enorgullece de presentar OPUS®: nuestra nueva solución combinada para profilaxis y periodoncia

# opus



Nuevo

**CONSULTAR**  
según  
composición

**START DENTAL**  
Su depósito dental de confianza



## Versatilidad inigualable

Las vibraciones controladas y una irrigación óptima, heredadas de la tecnología Newtron®, combinadas con el aeropolido ajustable, garantizan un rendimiento **impecable en cada tratamiento.**



## Manipulación sin esfuerzo

La interfaz Color Drive, el frasco de polvo Grab & Go y la pieza de mano ultraligera SILKY® Pen **simplifican el uso y mejoran la comodidad.**



## Eficacia máxima

La **presurización** del frasco de polvo **minimiza el riesgo de obstrucción** y permite utilizar el polvo hasta el **último grano.**



## Fluido e inteligente

El seguimiento RFID\* selecciona automáticamente el modo de aeropolido apropiado, monitorea los niveles de polvo y garantiza un **rendimiento óptimo.**

\*Identificación por radiofrecuencia.

El equipo OPUS® combina nuestra tecnología ultrasónica tradicional, un aeropulidor renovado con **control de obstrucciones por diseño** y una nueva gama de polvos para ofrecerle **versatilidad al alcance de la mano**.

Nuestros nuevos polvos SILKY® ofrecen **tratamientos mínimamente invasivos, suaves y eficaces**. Esta nueva gama de polvos está diseñada para proporcionar una solución de pulido eficaz para procedimientos supra y subgingivales.

## POLVO SILKY® Supra



Nuevos

- A base de bicarbonato de sodio.
- Granulometría: 40µm
- Sabores naturales de menta y limón para mayor comodidad de los pacientes.
- Elimina eficazmente el biofilm y las manchas difíciles.

Polvo SILKY® Supra 200g (6 frascos) sabor Menta

**CONSULTAR**

200111

Polvo SILKY® Supra 200g (6 frascos) sabor Limón

**CONSULTAR**

200112

## POLVO SILKY® Perio



Nuevo

- Polvo a base de glicina.
- Granulometría: 25µm
- Limpieza suave pero eficaz.
- Garantiza suavidad en los tejidos y su baja abrasividad aumenta la seguridad.

Polvo SILKY® Supra 140g (4 frascos)

**CONSULTAR**

200110

## newtron booster basic

La calidad de siempre,  
**al Mejor Precio**

**OFERTA  
ESTRELLA**

**Nuevo**

**Compacto  
y eficaz**

**Con un  
inserto  
n° 1**



**START DENTAL**  
*Su depósito dental de confianza*

Exclusiva tecnología NEWTRON® que controla las vibraciones ultrasónicas para una perfecta preservación de los dientes.

- Superficie plana, líneas limpias y con selector de potencia.
- Panel frontal inclinado para una mejor accesibilidad a los ajustes y a la pieza de mano.
- Estanqueidad higiénica total y selector de potencia desmontable.
- Versatilidad clínica gracias a la gama de insertos más extensa del mercado.

Dotado de una pieza de mano SP NEWTRON® y una llave universal esterilizables y un inserto n° 1.

Ref. F60203

1.342,40 €  
**811 €**



### Compatibilidad piezas de mano ACTEON® Equipment

Únicamente las piezas de mano ACTEON® son 100% compatibles y ofrecen todas las garantías cuando se usan con los insertos dentales ACTEON® (con anillo de color: Colour Coding System™).

## newtron booster

Compacto y eficaz



Flujo de trabajo en  
Profilaxis

Con tres  
insertos:  
n° 1, 1S y H3

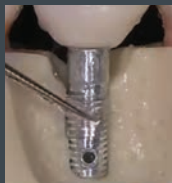
- Tecnología Newtron.
- Pieza de mano SP NEWTRON®, esterilizable y tres insertos: 1, 1S y H3.

Dotado de una pieza de mano SP NEWTRON® y una llave dinamométrica esterilizables y tres insertos: 1, 1S y H3.

Ref. F60207

1.498,20 €  
**1.005 €**

Ideal para el  
tratamiento  
de la periimplantitis



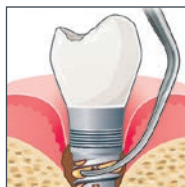
START  DENTAL  
*Su depósito dental de confianza*

## 1 inserto IP1 SIN CARGO

La mejor solución para  
la limpieza de implantes

implantprotect  
pure titanium

- Inserto de titanio puro con una extremidad más larga para la limpieza del límite del implante y el desbridamiento de roscas largas.



Inserto IP1  
Ref. F02121,  
valorado en 163,10 €.

**TOTAL**  
**4 Insertos:**  
**1, 1S, H3**  
**e IP1**





## newtron p5XS



START  DENTAL  
*Su depósito dental de confianza*

### Diseño y ergonomía

- Pieza de mano SP NEWTRON®.
- Exclusiva tecnología NEWTRON® que genera vibraciones ultrasónicas controladas y adecuadas para múltiples tratamientos clínicos, respetando el bienestar del paciente.
- La gama de equipos Newtron y la más amplia gama de insertos del mercado, le ofrece un gran rendimiento.

Ref. F62111

~~3.245,20 €~~  
**1.367 €**

Dotado de una pieza de mano SP NEWTRON® y una llave universal esterilizable y tres insertos: 1, 1S y 10z.

## newtron P5XSb-led



### Polivalente y autónomo

- Unidad autónoma combinando tecnología Newtron con un preciso sistema de irrigación.
- El revelador de placa F.L.A.G. for B.LED puede diluirse en el depósito de 300 ml y aplicarse de manera muy sencilla y práctica.

Dotado de una pieza de mano NEWTRON® SLIM B.LED esterilizable incluyendo un anillo de luz azul, un anillo de luz blanca, una llave dinamométrica esterilizable, tres insertos: 1, 1S y H3, 5 frascos de 1,5 ml de F.L.A.G. for B.LED y un depósito de 300 ml.

**START DENTAL**  
*Su depósito dental de confianza*

Ref. F62140

3.245,20 €

**1.827 €**

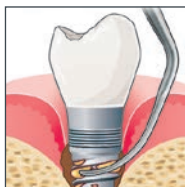


## 1 inserto IP1 SIN CARGO

La mejor solución para  
la limpieza de implantes

implantprotect  
puretitanium

- Inserto de titanio puro con una extremidad más larga para la limpieza del límite del implante y el desbridamiento de roscas largas.

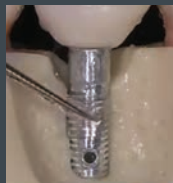


Inserto IP1  
Ref. F02121,  
valorado en 163,10 €.

**TOTAL**  
**4 Insertos:**  
**1, 1S, H3**  
**e IP1**



Ideal para el  
tratamiento  
de la periimplantitis



## PIEZAS DE MANO



### SP NEWTRON®

Esterilizable.

Ref. F12281



**1 Inserto  
universal N°1  
SIN CARGO**

Recomendado para casos  
simples: detartraje  
supragingival eficaz.

Ref. F00246,  
valorado en 120,30 €.

742,40€

**398 €**

### NEWTRON® SLIM B.LED

Esterilizable.

Ref. F12905



**1 Inserto  
universal N°1  
SIN CARGO**

Recomendado para casos  
simples: detartraje  
supragingival eficaz.

Ref. F00246,  
valorado en 120,30 €.

977,60€

**602 €**

**START DENTAL**  
Su depósito dental de confianza

**1+1**

## LLAVE DINAMOMÉTRICA

Llave dinamométrica  
x2

**40,80 €**

- Llave dinamométrica esterilizable azul.

Ref. F81330, valorada en 40,80 €.



## INSERTOS

### Una amplia gama de insertos que satisfacen todas las necesidades clínicas

La gama más amplia del mercado con más de 60 insertos diferentes, con diseños, aleaciones y revestimientos exclusivos y únicos, para una mayor versatilidad clínica.

#### PROFILAXIS



#### PERIODONCIA



#### ENDODONCIA



#### CIRUGÍA ENDODÓNTICA



#### TRATAMIENTO DE IMPLANTES



#### ODONTOLOGÍA CONSERVADORA Y RESTAURADORA



Por la compra de **3 insertos\*** de ultrasonidos de cualquier modelo,  
**20% de descuento**

*\*Los insertos pueden ser de distinto modelo.*



#### Compatibilidad piezas de mano ACTEON® Equipment

Únicamente las piezas de mano ACTEON® son 100% compatibles y ofrecen todas las garantías cuando se usan con los insertos dentales ACTEON® (con anillo de color: Colour Coding System™).

# ULTRASONIDOS / INSERTOS

## scaling

**1S Slim**  
F00245  
120,30 €



**Nº1**  
F00246  
120,30 €



**Nº2**  
F00247  
120,30 €



**Nº3**  
F00248  
120,30 €



**10P**  
F00253  
120,30 €



**10X**  
F00359  
120,30 €



**10Z**  
F00254  
120,30 €



## hygiene

## periofine

**PFU**  
F02170  
120,30 €



**PFL**  
F02171  
127,60 €



**PFR**  
F02172  
127,60 €



## perfect margin rounded

**PM1**  
F02250  
149,50 €



**PM2**  
F02251  
149,50 €



**PM3**  
F02252  
149,50 €



**PM4**  
F02253  
149,50 €



## Condensación

**C20**  
F00113  
158,90 €



START  DENTAL

*Su depósito dental de confianza*



Saber más



# ULTRASONIDOS / INSERTOS



**START & DENTAL**  
 Su depósito dental de confianza

Saber más

### periodontics

<p><b>H1</b> F00366 139,00 €</p> 	<p><b>H2L</b> F00367 139,00 €</p> 	<p><b>H2R</b> F00368 139,00 €</p> 
<p><b>H3</b> F00369 139,00 €</p> 	<p><b>H4L</b> F00114 139,00 €</p> 	<p><b>H4R</b> F00115 139,00 €</p> 

<h3>perio precision</h3> <p><b>P2L</b> F00090 177,80 €</p> 	<p><b>P2R</b> F00091 177,80 €</p> 	<h3>periosoft</h3> <p><b>PH1</b> F00702 123,40 €* *Blister de 4 unidades</p> 	<p><b>PH2L</b> F00705 123,40 €* *Blister de 4 unidades</p> 	<p><b>PH2R</b> F00706 123,40 €* *Blister de 4 unidades</p> 
---	---	--	--	--

### perio maintenance BDR

<p><b>TK1-1S</b> F01001 185,00 €</p> 	<p><b>TK1-1L</b> F01004 185,00 €</p> 	<p><b>TK2-1L</b> F02162 185,00 €</p> 	<p><b>TK2-1R</b> F02161 185,00 €</p> 
--	--	--	---

### implantprotect pure titanium

<p><b>IP1</b> F02121 163,10 €</p> 	<p><b>IP2L</b> F02122 163,10 €</p> 	<p><b>IP2R</b> F02123 163,10 €</p> 	<p><b>IP3L</b> F02124 163,10 €</p> 	<p><b>IP3R</b> F02125 163,10 €</p> 
---	--	--	--	---

# ULTRASONIDOS / INSERTOS

irrisafe

START  DENTAL

Su depósito dental de confianza



**IRRISAFE**

(Blister de 4 unidades)  
123,40 €

**IRR 20-21mm** - F43807  
**IRR 20-25mm** - F43808  
**IRR 25-21mm** - F43805  
**IRR 25-25mm** - F43806

endodontics



**LIMAS ENDO**

(Blister de 4 unidades)  
95,20 €

**K10-21mm** - F43710  
**K10-25mm** - F43712  
**K15-21mm** - F43715  
**K15-25mm** - F43717  
**K25-21mm** - F43725  
**K25-25mm** - F43727  
**K30-21mm** - F43730  
**K30-25mm** - F43732

endosuccess  
canal access prep



**CAP1**

F88181

180,80 €

**CAP2**

F88182

180,80 €

**CAP3**

F88183

180,80 €

endosuccess  
retreatment



**ET20**

F88011

141,20 €

**ET40**

F88012

141,20 €

**ET20D**

F88013

144,30 €

**ET40D**

F88014

144,30 €

endosuccess  
retreatment



**ET18D**

F88017

144,30 €

**ETBD**

F88020

152,70 €

**ET25**

F88018

152,70 €

**ET25S**

F88021

152,70 €

**ET25L**

F88022

152,70 €

**ETPR**

F88019

129,60 €

endodontics



**5AE**

F00249

120,30 €

**S04 (N°1)**

F88009

121,30 €

endosuccess  
apical surgery



**AS3D**

F00065

152,70 €

**AS6D**

F00079

152,70 €

**AS9D**

F00067

152,70 €

**ASLD**

F00080

152,70 €

**ASRD**

F00081

152,70 €

endosurgery



**S12/70D**

F00118

156,90 €

**P14D**

F00106

156,90 €

**P15LD**

F00107

156,90 €

**P15RD**

F00108

156,90 €

# ULTRASONIDOS / INSERTOS



**START DENTAL**  
*Su depósito dental de confianza*



**implantprotect**  
pure titanium

La mejor solución  
para la

**LIMPIEZA  
DE  
IMPLANTES**

## **Kit ImplantProtect** (Tratamiento de la periimplantitis)

Insertos de titanio puro de grado 4 para evitar transferencias de materiales hacia el implante.  
Compuesto de 5 insertos: IP1, IP2L, IP2R, IP3L e IP3R,  
1 llave esterilizable y 1 caja/soporte inox.

~~748,60€~~

**664 €**

Ref. F02120



**endosuccess  
retreatment**

~~655,60€~~

**413 €**

Ref. F00737

## **Kit Endo Success™ Retratamiento**

Kit de insertos ultrasónicos para las reintervenciones no quirúrgicas de tratamientos endodóncicos.  
Compuesto de 6 insertos: ET18D, ET20, ET25, ET25S, ETBD y ETPR, 1 llave esterilizable y 1 caja/soporte inox.



**endosuccess  
apical surgery**

~~695,20€~~

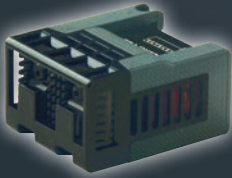
**413 €**

Ref. F00069

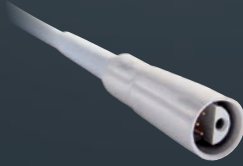
## **Kit Endo Success™ Cirugía apical**

Kit de insertos ultrasónicos para las reintervenciones quirúrgicas endodóncicas compuesto de 5 insertos: AS3D, AS6D, AS9D, ASLD y ASRD, 1 llave esterilizable y 1 caja/soporte inox.

# MÓDULOS DE ULTRASONIDOS PARA INCORPORAR A EQUIPO DENTAL



**SP NEWTRON**



**ESTÁNDAR**



**NEWTRON STANDARD**



*Su depósito dental de confianza*



**LED**



**NEWTRON LED**



**SP NEWTRON LED**



**SLIM**



**NEWTRON SLIM Y B.LED**



# AEROPULIDORES

## air-n-go easy

Una sola pieza de mano para cubrir todas las necesidades de pulido y tratamiento.

START  DENTAL

Su depósito dental de confianza

- AIR-N-GO® easy con adaptador KaVo
- AIR-N-GO® easy con adaptador Sirona
- AIR-N-GO® easy con adaptador W&H
- AIR-N-GO® easy con adaptador Bien-Air
- AIR-N-GO® easy con adaptador Midwest

- Ref. F10100
- Ref. F10101
- Ref. F10102
- Ref. F10103
- Ref. F10105



**1 kg de POLVO**



**1 kg** de polvo  
"CLASSIC"

4 sabores  
Ref. F10255,  
valorado en 102,50 €.

1.478,40 €

**1.041 €**

## Polvo AIR-N-GO® "CLASSIC"



**2+1**

Por la compra de 2 cajas\*  
de polvo AIR&GO "Classic" le regalamos  
**1 caja adicional**

4 frascos de 250 g.

- Menta pimentada: Ref. F10250
- Limón: Ref. F10251
- Frambuesa: Ref. F10252
- Cola: Ref. F10253
- Neutro: Ref. F10254
- Multisabor: Ref. F10255

\*Pueden ser de  
distintos sabores.

**POLVOS  
100%  
compatibles**

3 unidades a

102,50 €

**68,30 €**

**Cada caja**

## miniled standard

Polimerización de todos los composites en menos de 12 segundos (3 mm).  
3 programas: rápido, pulsado y progresivo.

### POTENCIA:

● 1.250 mW/cm<sup>2</sup> con fibra óptica de Ø7,5 mm.

- Logitud de onda: 420 - 480 nm.
- Batería de Li-ion sin memoria.
- Pieza de mano de aluminio anodizado.

Dotada de una pieza de mano MiniLED™, batería, cargador de batería, fuente de alimentación con enchufe europeo, fibra óptica de Ø 7,5 mm y pantalla de protección ovalada.

~~1.316,30 €~~  
**977 €**

Ref. F02507

START  DENTAL

Su depósito dental de confianza



## miniled ortho 2

~~1.712,60 €~~  
**1.203 €**

Ref. F05220

### Especial para Ortodoncia

● 4 tiempos de polimerización: 4, 8, 12 y 32 segundos.

### POTENCIA:

● 3.000 mW/cm<sup>2</sup> con fibra óptica de Ø5,5 mm.

- Logitud de onda: 420 - 480 nm.
- Batería de Li-ion sin memoria.
- Pieza de mano de aluminio anodizado.

Dotada de una pieza de mano MiniLED™, fibra óptica de Ø 5,5 mm, fuente de alimentación + 4 enchufes, batería, cargador de batería y pantalla de protección ovalada.



## piezotome cube

Potencia ajustada  
para máxima seguridad  
y eficiencia.

START  DENTAL

*Su depósito dental de confianza*

**OFERTA  
ESTRELLA**

GENERADOR  
PIEZOELÉCTRICO CON  
LUZ LED DE GRAN  
POTENCIA PARA CIRUGÍA  
IMPLANTARIA

- Pantalla táctil y orientada al usuario para el acceso directo a los principales parámetros de configuración.
- Unidad compacta.
- Bomba con ajuste preciso.
- Sistema de montaje rápido.
- Asepsia perfecta.

**60w**

EL MÁS  
POTENTE

**POTENCIA  
INTUITIVAMENTE  
ADAPTADA PARA  
MÁXIMA EFICIENCIA Y  
SEGURIDAD**

Asistencia inteligente  
D.P.S.I. proporciona:

- Aumento de un **30%** de potencia, mejorando el rendimiento de corte.
- Disminución de un **10%** de potencia, preservando los tejidos blandos.



**DPSI** Dynamic  
Power  
System  
Inside

Ref. F50100

7.877,90 €  
**4.872 €**

Dotado de 1 Kit Essential de 6 inserts (BS1S, BS4, SL1, SL2, SL3 y LC2), 1 Pieza de mano esterilizable PIEZOTOME CUBE LED (60 W), 1 llave dinamométrica, 1 pedal multifunción, 1 soporte de irrigación, 1 soporte para pieza de mano, 2 líneas de irrigación esterilizables con 15 perforadores y 5 clips de irrigación esterilizables.

## INSERTOS

- Extracción (sindesmotomía).
- Osteotomía/osteoplastia.
- Expansión de cresta.
- Elevación de seno por vía lateral o crestal.
- Cirugía ortodóncica acelerada.
- Alargamiento coronario.
- Remodelación ósea.

*\*Los insertos pueden ser de distinto modelo.*



Por la compra de  
**2 insertos\***  
de cirugía ósea  
de cualquier modelo,

**20%**  
de descuento

## servotome

Electrobisturí  
de alta frecuencia



START & DENTAL  
*Su depósito dental de confianza*

Ref. F57210

- Electrobisturí con corte y coagulación simultáneos.
- Realice cirugías orales sobre tejidos blandos de manera rápida, precisa y segura.
- Con brazaletes conductor y kit de 10 electrodos.

1.850,00 €  
**1.661 €**

## x-mind optima 3D

El Más Inteligente, el Más Pequeño,  
el Más Avanzado

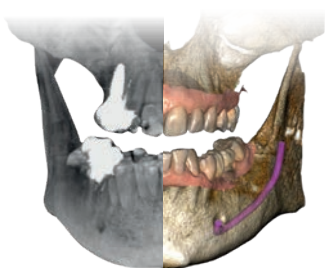


**START DENTAL**

*Su depósito dental de confianza*

## Nueva generación de equipos 3D con **Inteligencia Artificial**

- Máxima comodidad para el paciente.
- Reconocimiento automático de posicionadores.
- Claridad extraordinaria.
- Rendimiento de alto nivel.
- Nuevo FOV de 17x12 cm.
- **NUEVO ACTEON Imaging Suite potenciado por IA (inteligencia artificial).**



Dibujo CPR



Seguimiento de nervios



Segmentación de dientes



Segmentación ósea



Posicionamiento del implante



Diseño de sonrisa



# RADIOLOGÍA EXTRAORAL



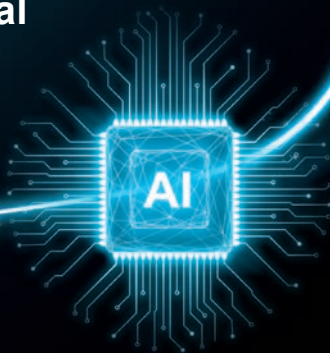
Nuevo

## X-MIND® optima 3D montado en pared

Equipo PANO 3D para instalación  
en pared de 5x5 a 12x10.



**FOV** de 17x12 cm opcional



## X-MIND® optima 3D ceph

Equipo PANO CEPH 3D de 5x5 a 12x10 para  
instalación en el suelo.

configure su pack  
personalizado y su  
**PLAN REMOVE**

Nuevo

## X-MIND® optima 3D

Equipo PANO 3D de 5x5 a 12x10  
para instalación en el suelo.



con la seguridad  
y apoyo del  
**SERVICIO DE  
ASISTENCIA  
TÉCNICA ACTEON**

**CONSULTAR**  
según  
composición

**START & DENTAL**

Su depósito dental de confianza

# RADIOLOGÍA EXTRAORAL

## x-mind prime 2

¡ SIMPLE, ES LA  
NUEVA INTELIGENCIA !

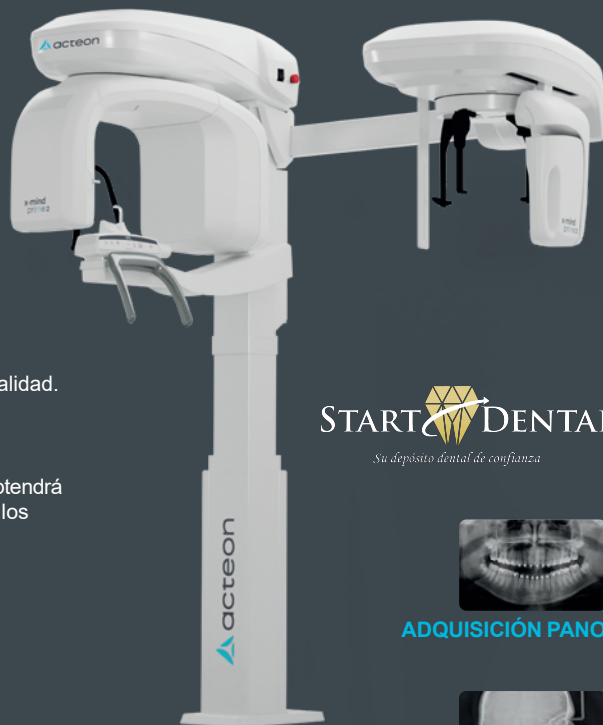
Panorámico / Ceph

- Diagnóstico con imágenes 2D de gran calidad.
- Fácil posicionamiento.
- Fácil formación.
- Fácil interfaz de usuario.
- **Tamaño mínimo del voxel de 72 µm:** obtendrá reconstrucciones detalladas, resaltando los elementos anatómicos más pequeños.
- Instalación rápida y muy sencilla.
- 3 FOV's: (Ø 50x50, 85x50 y 85x93 mm).
- FOV de Ø 120x100 mm, opcional.

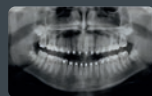
configure su pack  
personalizado y su  
PLAN REMOVE



COMPATIBLE  
WINDOWS®



START DENTAL  
*Su depósito dental de confianza*



ADQUISICIÓN PANO



ADQUISICIÓN CEPH

**CONSULTAR**  
según  
composición

con la seguridad  
y apoyo del  
**SERVICIO DE  
ASISTENCIA  
TÉCNICA ACTEON**

**ELIJA LA UNIDAD QUE SE AJUSTE  
MEJOR A SUS NECESIDADES  
CLÍNICAS**



X-MIND® prime 2D CEPH

X-MIND® prime 2D  
(montado en pared)



**OFERTA  
ESTRELLA**

**START DENTAL**  
*Su depósito dental de confianza*



3.913,20 €

**2.200 €**

## x-mind dc

**Generador de rayos X  
intraoral de alta frecuencia  
de corriente continua**

- Imágenes de alta calidad.
- Punto focal de 0,7 mm.
- Ajuste de tensión: 60 o 70 kV.
- Selección de corriente: 4 u 8 mA.
- Tiempo de exposición mínimo: 0,02 s.
- Centralita programable y personalizable.
- Permite comandar dos generadores de rayos X con una sola centralita.
- Posicionamiento preciso y flexible.
- Disponible con cono cuadrado.

**Con prolongación 40 u 80 cm**

Ref. 5.92.23130 - Prolongación de 40 cm.  
Ref. 5.92.23131 - Prolongación de 80 cm.

# RADIOLOGÍA INTRAORAL

## u.sense HD

Claridad simplificada

Nuevo

OFERTA  
ESTRELLA



### CALIDAD DE IMAGEN

El sensor U-SENSE HD ofrece imágenes de alta resolución, detalladas y de alto contraste que facilitan el diagnóstico intraoral preciso y la toma de decisiones clínicas.



### DURABILIDAD Y FIABILIDAD

Todos los componentes del U-SENSE HD están diseñados para un rendimiento a largo plazo. La placa de fibra óptica, por ejemplo, mejora la transmisión de la luz a la vez que protege el sensor de la radiación, ayudando a mantener una calidad de imagen constante a lo largo del tiempo.

### U-SENSE HD Talla 1

Ref. W1300003 27,4 x 38 mm

LANZAMIENTO

1.585 €

22,5 x 30,0 mm<sup>2</sup> de área activa.



### SEGURIDAD DEL PACIENTE

La captura precisa de imágenes desde la primera exposición limita la radiación innecesaria. Además, las esquinas redondeadas mejoran la comodidad durante la colocación.

START DENTAL  
*Su depósito dental de confianza*



¡NUEVO  
TAMAÑO  
DE 1.5!

### U-SENSE HD Talla 1.5

Ref. W1300005 29,4 x 41 mm

LANZAMIENTO

1.950 €

MÁS ÁREA ACTIVA, MAYOR  
COMODIDAD, MAYOR  
COBERTURA ANATÓMICA

24 x 32,8 mm<sup>2</sup>  
de área activa.



## pspix2

START  DENTAL  
*Su depósito dental de confianza*

El escáner personal de radiología intraoral



**OFERTA ESTRELLA**

**EXPERIENCIA MEJORADA DEL PACIENTE CON VARIOS TAMAÑOS DE PLACAS DE FÓSFORO FINAS Y FLEXIBLES**

- Diseño compacto y de fácil acceso: el escáner de placas de fósforo más pequeño del mercado.
- Gran calidad de imagen y placas muy flexibles.
- Concepto exclusivo de "Clic & Scan".
- Para un uso personal o un entorno "multiusuario", ya que puede ser compartido hasta en 10 puestos de trabajo.



Ref. S\_702\_0001

8.271,20 €

**4.850 €**

Dotado de 4 placas de fósforo (2 x talla 1 y 2 x talla 2), 200 fundas higiénicas (100 x talla 1 y 100 x talla 2), 1 portaplacas y 1 lápiz para pantalla táctil.

# RADIOLOGÍA INTRAORAL

## C20

## FÁCIL DE USAR FÁCIL DE CONTROLAR



Nueva

START  DENTAL  
*Su depósito dental de confianza*

OFERTA  
ESTRELLA

Ref. S\_C20\_0002

~~2.958,00 €~~

**1.111 €**

La nueva cámara C20 permite un diagnóstico sencillo, la planificación del tratamiento y la comunicación con el paciente, además de una atención interactiva bidireccional.



**Full HD**

Captura cada detalle.



**Halo brillante**

Visibilidad óptima.



**Tecnología antivaho**

Trabaje sin interrupciones.



**Rotación automática**

Imágenes siempre orientadas.

## PACK U-SENSE HD + X-MIND DC

### u.sense HD

Ref. W1300003

Nuevo

Claridad simplificada

Sensor U-SENSE HD  
Talla 1

#### CALIDAD DE IMAGEN

El sensor U-SENSE HD ofrece imágenes de buena resolución, detalladas y de alto contraste que facilitan el diagnóstico intraoral preciso y la toma de decisiones clínicas.



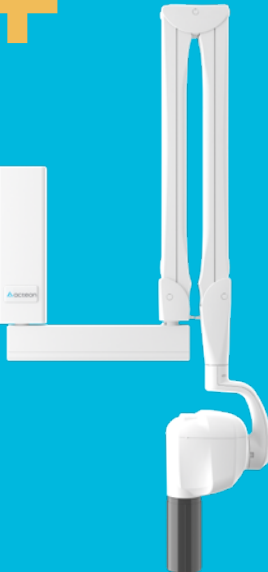
COMPATIBLE  
WINDOWS®



OFERTA  
ESTRELLA

#### SEGURIDAD DEL PACIENTE

La captura precisa de imágenes desde la primera exposición limita la radiación innecesaria. Además, las esquinas redondeadas mejoran la comodidad durante la colocación.



## x-mind dc

- Generador de rayos X intraoral de alta frecuencia.
- Imágenes de alta calidad con punto focal de 0,7 mm.
- Ajuste de tensión: 60 o 70 kV.
- Selección de corriente: 4 u 8 mA.
- Tiempo de exposición mínimo: 0,02 s.
- Centralita programable y personalizable.
- Posicionamiento preciso y flexible.
- Con prolongación 40 u 80 cm.

Ref. 5.92.23130 - Prolongación de 40 cm.  
Ref. 5.92.23131 - Prolongación de 80 cm.

5.498,00 €  
**3.580 €**

## PACK U-SENSE HD + C20

### u.sense HD

Ref. W1300003

Nuevo

Claridad simplificada

Sensor U-SENSE HD  
Talla 1

#### CALIDAD DE IMAGEN

El sensor U-SENSE HD ofrece imágenes de buena resolución, detalladas y de alto contraste que facilitan el diagnóstico intraoral preciso y la toma de decisiones clínicas.



OFERTA  
ESTRELLA

#### SEGURIDAD DEL PACIENTE

La captura precisa de imágenes desde la primera exposición limita la radiación innecesaria. Además, las esquinas redondeadas mejoran la comodidad durante la colocación.

4.543,00 €

**2.550 €**



## C20

Cámara intraoral Full HD

S\_C20\_0002

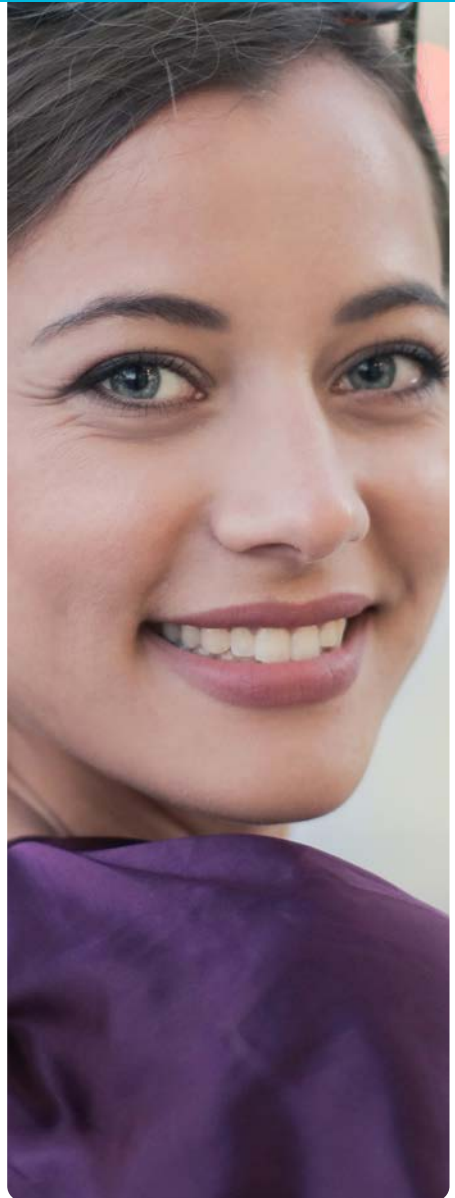
- Full HD.
- Halo brillante.
- Luz antivaho
- Rotación automática.



Nueva

## x-mind unity

Generador  
de rayos X  
intraoral de  
alta frecuencia



- Punto focal de 0,4 mm con varios ajustes:
  - Tensión anódica (60, 65 o 70 kV).
  - Corriente anódica (de 4 a 7 mA).
- **Imagen nítida y contrastada** con contornos perfectamente definidos.
- Disponible con **cono cuadrado**.
- Movimiento fluido, y posicionamiento libre de deriva.

~~4.658,60 €~~  
**2.970 €**

**Con prolongación 40 u 80 cm**

**ANCLAJE EN LA PARTE SUPERIOR:**  
Ref. W0800000 - Prolongación de 40 cm.  
Ref. W0800001 - Prolongación de 80 cm.

**ANCLAJE EN LA PARTE INFERIOR:**  
Ref. W0800009 - Prolongación de 40 cm.  
Ref. W0800010 - Prolongación de 80 cm.

**START DENTAL**

*Su depósito dental de confianza*

# RADIOLOGÍA INTRAORAL

## C50

CÁMARA FULL HD

Su visión.  
Donde otros  
solo pueden imaginar

START DENTAL  
Su depósito dental de confianza

- Full HD.
- Modo visión.
- Autofocus.
- Macrovisión.
- Profundidad de campo.

## C50

CÁMARA FULL HD

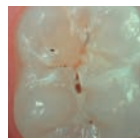
Ref. S\_C50\_0002

3.555,70 €  
**2.584 €**



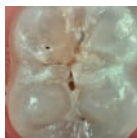
### Modelo "D" (Daylight)

#### Modos de visión



##### DAYLIGHT

Registro de **colores naturales**, identificación de patologías y seguimiento del paciente.



##### DAYLIGHT+

**Altos contrastes**, fisuras anatómicas y detalles de la estructura de la dentadura.

#### Modos de cámara



##### INTRAORAL

Seguimiento odontológico diario.



##### RETRATO

Seguimiento de ortodocia.

## C50

CÁMARA FULL HD

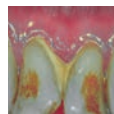
Ref. S\_C50\_0001



3.978,00 €  
**2.705 €**

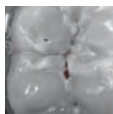
### Modelo "PREMIUM"

- Mismos modos de visión (Daylight y Daylight+) y modos de cámara (intraoral y retrato) que la versión estándar.
- Cámara intraoral, revelación de la placa dental y las inflamaciones gingivales y detección de caries en un sistema de diagnóstico que agrupa las ventajas de la tecnología basada en la fluorescencia y en la amplificación cromática selectiva.
- Ayuda al diagnóstico y a la integración al flujo de trabajo.



##### PERIO

Mejora de la **placa dental y de la inflamación gingival** gracias a la amplificación cromática.



##### CARIO

**Detección** de caries por técnica de **fluorescencia** por LEDs.



# RADIOLOGÍA INTRAORAL

START  DENTAL

Su depósito dental de confianza



Una imagen de calidad desde el primer disparo con un tiempo mínimo de exposición.

## sopix 2

SOPIX<sup>2</sup> proporciona una calidad de imagen excepcional, 25 pl/mm, utilizando las mejores tecnologías disponibles.

Sensor SOPIX<sup>2</sup> Talla 1



COMPATIBLE  
WINDOWS®



Ref. S\_802\_0004

6.756,40 €

**3.120 €**

- ▶ Obtenga imágenes contrastadas aprovechando un diagnóstico más fiable gracias a la tecnología **2 FIBER PIXEL**
- ▶ Proteja las imágenes de la sobreexposición con la tecnología **Ace**
- ▶ Ahorre tiempo con un sensor que siempre está listo para usar.
- ▶ Compatible con todos los softwares de imagen.

## x-mind + sopix unity + plug-in



### Generador de rayos X intraoral de alta frecuencia

#### Con sensor integrado SOPIX Plug-in:

- ▶ Combinado con el generador X-MIND® Unity limita la exposición a la radiación.
- ▶ Una protección eficaz con un tiempo mínimo de exposición.
- ▶ Garantiza la trazabilidad permanente de cada paciente.
- ▶ Amplia flexibilidad gracias a su parte desmontable.

#### Con prolongación 40 u 80 cm

##### ANCLAJE EN LA PARTE SUPERIOR:

Ref. W080000 - Prolongación de 40 cm.  
Ref. W080001 - Prolongación de 80 cm.

##### ANCLAJE EN LA PARTE INFERIOR:

Ref. W080009 - Prolongación de 40 cm.  
Ref. W080010 - Prolongación de 80 cm.



X-MIND® Unity

+ SOPIX®2 PLUG-IN TALLA 1 alta definición  
con DOCK SOPIX®2 PLUG-IN

Ref. S\_K60\_1000

7.095,20 €  
**6.052 €**

START  DENTAL  
Su depósito dental de confianza



# C20

Cámara intraoral Full HD

START  DENTAL

*Su depósito dental de confianza*

## FÁCIL DE USAR

## FÁCIL DE CONTROLAR



### Full HD

Capture cada detalle para realizar diagnósticos fiables.



### Halo brillante

Vea con claridad, incluso en las zonas más oscuras.



### Luz antivaho

Trabaje sin interrupciones, incluso en condiciones difíciles.



### Rotación automática

Manténgase concentrado con una orientación de imagen sin esfuerzo.

**Nueva**

 **acteon**

## Kits BLISS® Una solución completa para cada protocolo clínico

### Kit Prophylaxis blis

**8 instrumentos**

Bandeja Easy Clip  
+ 8 instrumentos especiales para profilaxis.



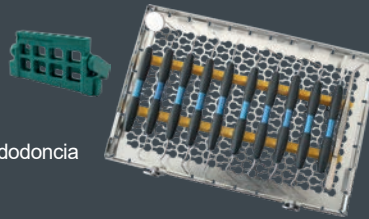
Ref. 400CSS.SI  
P.V.P.: 506,70-€

**Precio oferta:**  
**405 €**

### Kit Endodontic blis

**11 instrumentos**

Bandeja de cirugía: 285x92x37 mm  
+ 12 instrumentos especiales para endodoncia  
+ 1 Soporte endodóntico - verde.



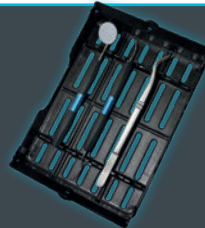
Ref. 401CSS.SI  
P.V.P.: 752,00-€

**Precio oferta:**  
**602 €**

### Kit Diagnostic blis

**4 instrumentos**

Bandeja Easy Clip  
+ 4 instrumentos especiales para diagnóstico.



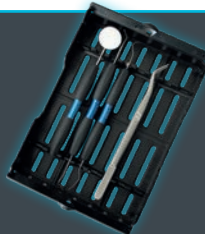
Ref. 402CSS.SI  
P.V.P.: 429,60-€

**Precio oferta:**  
**103 €**

### Kit Care blis

**5 instrumentos**

Bandeja Easy Clip  
+ 5 instrumentos especiales para cuidado dental.



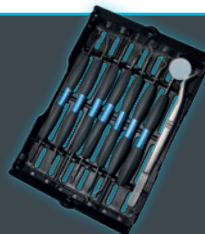
Ref. 403CSS.SI  
P.V.P.: 468,20-€

**Precio oferta:**  
**134 €**

### Kit Restoration blis

**9 instrumentos**

Bandeja Easy Clip  
+ 9 instrumentos especiales para restauración.



Ref. 404CSS.SI  
P.V.P.: 356,70-€

**Precio oferta:**  
**286 €**

# ESPEJOS



**5+2**

**START DENTAL**  
Su depósito dental de confianza

Las 7 cajas de espejos pueden ser de distinto modelo.  
SIN CARGO los de menor PVP.



Por la compra de 5 cajas de espejos de cualquier modelo (Aluminio, Rodio, Titanio o Pure Reflect®), le regalamos **2 cajas de espejos adicionales, SIN CARGO**

## Ø3 mm

Ref. MP4303PH (Rosca Cone Socket)

Ref. MP3303PH (Rosca simple)

P.V.P.: 87,90€

**Precio oferta: 70,30 €**

## Ø5 mm

Ref. MP4305PH (Rosca Cone Socket)

Ref. MP3305PH (Rosca simple)

P.V.P.: 87,90€

**Precio oferta: 70,30 €**

## Ø7x2 mm

Ref. MP4306RPH (Rosca Cone Socket)

P.V.P.: 105,00€

**Precio oferta: 84,00 €**

Ref. MP3306RPH (Rosca simple)

P.V.P.: 95,40€

**Precio oferta: 76,30 €**

## Ø9x3 mm

Ref. MP4310RPH (Rosca Cone Socket)

P.V.P.: 105,00€

**Precio oferta: 84,00 €**

Ref. MP3310RPH (Rosca simple)

P.V.P.: 95,40€

**Precio oferta: 76,30 €**

# MICROESPEJOS

**-20%  
descuento**

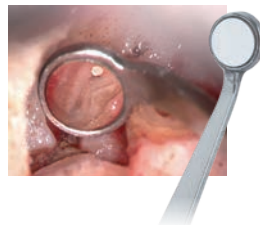
Diseñados para la cirugía bajo microscopio y lupa.

**PURE REFLECT®:**

Reflejo de alta definición.

Pure Reflect®

Casi el 100% de la tasa de reflejo.



# BANDEJAS endosurgery

- Destinadas a cirugías apicales con visión indirecta a través de ayudas ópticas. La ergonomía y el tamaño de los instrumentos se han adaptado para cumplir con los procedimientos.
- El objetivo es perfeccionar la eliminación de tejidos blandos a pesar de los requerimientos de la raíz y facilitar la obturación retro.

## endosurgery

Ref. 230.XL

### 11 INSTRUMENTOS

- 233.20 Bandeja de cirugía 285x92x37mm + 2 clips.  
 610.01XL Minibisturí.  
 407.16XL Retractor de mejilla.  
 263.18XL Soda de doble cara Explorer n° 17.  
 135.87XL Cureta ósea Lucas.  
 412.07XL Cureta para huesos y tejidos n° 1.  
 412.13XL Cureta para huesos y tejidos n° 2.  
 MP3303PH Microespejo Pure Reflect® Ø 3 mm.  
 MP3306RPH Microespejo rectangular Pure Reflect® 7x2 mm.  
 210.02XL Mango XL doble para microespejos.  
 193.10XL Espátula para material de obturación.  
 230.00XL Cond. doble plugger 6mm / 4mm.  
 230.01XL Cond. / bruñidor plugger 3mm.  
 164.19XL Miniexcavador.



**START DENTAL**

*Su depósito dental de confianza*

1.335,00€

**707 €**

## endosurgery

Ref. 231.XL

### 17 INSTRUMENTOS

- 233.20 Bandeja de cirugía 285x92x37mm + 2 clips.  
 610.01XL Minibisturí.  
 407.16XL Retractor de mejilla.  
 263.18XL Soda de doble cara Explorer n° 17.  
 135.87XL Cureta ósea Lucas.  
 412.07XL Cureta para huesos y tejidos n° 1.  
 412.13XL Cureta para huesos y tejidos n° 2.  
 MP3303PH Microespejo Pure Reflect® Ø 3 mm.  
 MP3306RPH Microespejo rectangular Pure Reflect® 7x2 mm.  
 210.02XL Mango XL doble para microespejos.  
 193.10XL Espátula para material de obturación.  
 230.00XL Cond. doble plugger 6mm / 4mm.  
 230.01XL Cond. / bruñidor plugger 3mm.  
 164.19XL Miniexcavador.  
 610.00XL Bisturí.  
 210.36XL Mango con espejo XL + Pure Reflect® n° 4.  
 747.02TC Portaagujas Castroviejo, mandíbulas curvadas, de carburo de tungsteno.  
 636.00TC Tijeras Lagrange, curvadas de carburo de tungsteno.  
 151.K Kit retractor 3 cuchillas.  
 222.02 Pinzas Perry.



1.678,00€

**1.170 €**

# implant remover

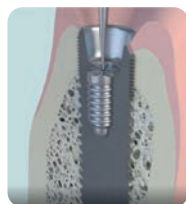
## Kit de extracción de tornillos e implantes

### LA SOLUCIÓN UNIVERSAL PARA EXTRACCIONES ATRAUMÁTICAS

- Menos traumático en la implantología, minimizan las pérdidas óseas al evitar el uso de brocas y la cirugía ósea durante la extracción de un implante.
- Los extractores izquierdo y derecho se atornillan y desenroscan alternativamente en el implante para separarlo gradualmente del hueso.



Vídeo ImplantRemover®



### EXTRACCIÓN DE TORNILLOS

La extracción de tornillos rotos puede deberse a:

- Fuerza de apriete excesiva.
- Desgaste.



### EXTRACCIÓN DE IMPLANTES

Complicaciones que pueden requerir la extracción de un implante:

- Sin osteointegración / pérdida de osteointegración.
- Anomalías posicionales del implante.
- Perimplantitis, generando pérdida ósea.

**START DENTAL**  
*Su depósito dental de confianza*

Dotado de 1 llave de carraca dinamo-métrica, 1 adaptador, 2 extractores de implantes, 1 extractor de tornillo, 1 fresa esférica y 1 bandeja de esterilización.

Con extractores largos:

Ref. 300.24

889,10 €  
**730 €**

Con extractores cortos:

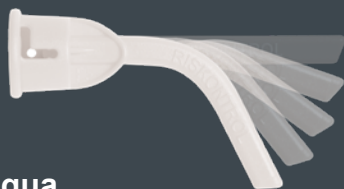
Ref. 300.25

889,10 €  
**730 €**

# 25º ANIVERSARIO

classic  
by **riskontrol**

Boquillas desechables para jeringas Aire/Agua



Caja dispensadora de 250 boquillas no estériles.

- Blanco: Ref. 201664
- Azul: Ref. 201665
- Amarillo: Ref. 201666
- Verde: Ref. 201667
- Rosa: Ref. 201668

~~62,30€~~  
**46,80 €**

art  
by **riskontrol**

START DENTAL  
*Su depósito dental de confianza*



Boquillas desechables para jeringas Aire/Agua



Caja dispensadora de 250 boquillas no estériles.

- Blanco / Menta: Ref. 201700
- Naranja / Mandarina: Ref. 201701
- Gris / Regaliz: Ref. 201702
- Verde / Anís: Ref. 201703
- Violeta / Arándanos: Ref. 201704

~~66,50€~~  
**50 €**

Encuentre nuestra amplia gama  
de adaptadores RISKONTROL®  
compatibles con más de 150 sillones

Aquí tiene una selección:

LU INOX  200150	ADEC INOX nueva jeringa  200205
D.C.I.  200152	SIRONA L  200196
KAVO HB  200153	CEFLA INOX  200197
SIRONA B  200154	LU NEW INOX  200199
FA S1  200182	

Catálogo  
de adaptadores



¡Contáctenos  
para determinar el adaptador requerido  
para su sillón!

START  DENTAL

*Su depósito dental de confianza*

## expasyl exact

- Apertura sulcular atraumática y más amplia.
- Ahorro de tiempo de 1 a 3 minutos.
- Sin riesgo de daños al ligamento epitelial.
- Sin dolor para el paciente.
- Sin sangrado / hemostasia perfecta.
- Funciona con cualquier aplicador para composite.



Una solución EXACTA para la retracción gingival atraumática



Caja de 20 cápsulas:

154,20 €

**134 €**

Ref. 261010

Caja de 50 cápsulas:

349,50 €

**310 €**

Ref. 261011

**Monodosis  
Monopaciente**

**Aplicador  
universal**

## expasyl

Retracción gingival eficaz y atraumática para una prótesis natural y estética

- Impresión convencional y digital.
- Sellado / unión.
- Restauraciones Clase II y V.
- Implantología.
- Máxima eficacia.
- Gesto no traumático y sin dolor.
- De 5 a 8 aplicaciones por cápsula (1 gr).
- Preparación individual o múltiple.
- Acceso a las áreas anteriores y posteriores.



**Mini Kit EXPASYL:**

6 cápsulas + 12 cánulas  
+ 1 aplicador

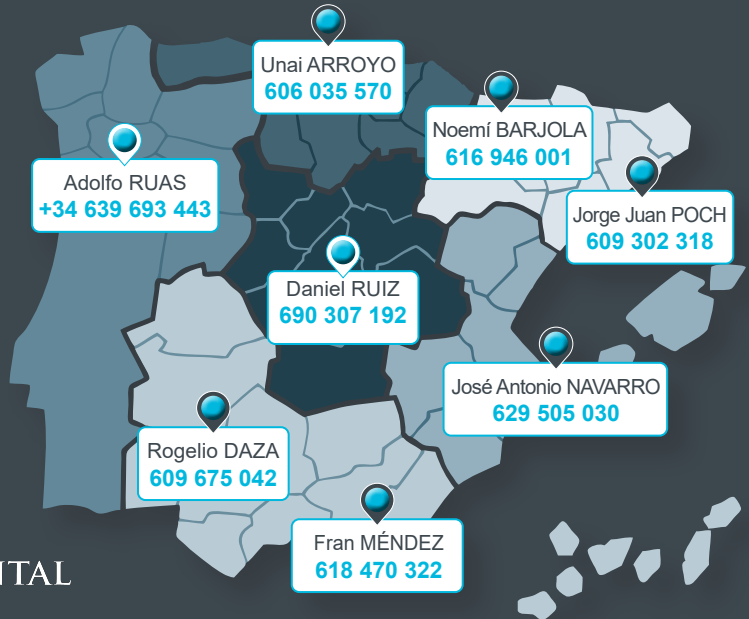
408,60 €

**312 €**

Ref. 294100

# CONTACTO

Pueden realizar sus consultas a nuestros responsables comerciales de su zona (según detalle de zonas).



**Jorge Juan Poch**  
RESPONSABLE COMERCIAL  
Cataluña y Aragón  
609 302 318

**Noemí Barjola**  
DELEGADA COMERCIAL  
Cataluña y Aragón  
616 946 001

**Rogelio Daza**  
RESPONSABLE COMERCIAL  
Andalucía, Extremadura  
y Canarias  
609 675 042

**Fran Méndez**  
DELEGADO COMERCIAL  
Andalucía, Extremadura  
y Canarias  
618 470 322

**Adolfo Ruás**  
RESPONSABLE COMERCIAL  
Zona Noroeste  
y Portugal  
+34 639 693 443

**José Antonio Navarro**  
RESPONSABLE COMERCIAL  
Zona Levante y Baleares  
629 505 030

**Daniel Ruiz**  
RESPONSABLE COMERCIAL  
Madrid  
y Zona Centro  
690 307 192

**Unai Arroyo**  
RESPONSABLE COMERCIAL  
Zona Norte  
606 035 570



## CONDICIONES GENERALES DE VENTA:

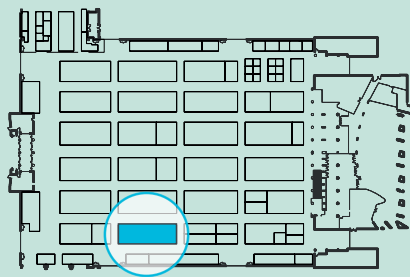
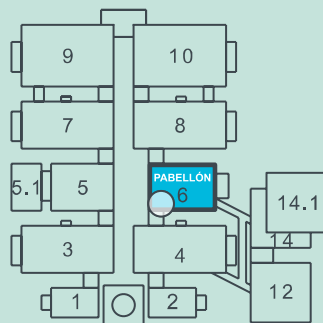
<https://www.acteongroup.com/es/edito/condiciones-generales-venta>

# EXPODENTAL

ACTEON participará en el próximo certamen EXPODENTAL'2026 que se celebrará en Madrid del 11 al 13 de marzo próximos. Les esperamos en el Recinto Ferial IFEMA, pabellón 6, en el Stand 6F06.

Durante la EXPODENTAL, les presentaremos nuestras últimas novedades.

¡Esperamos su visita!



STAND ACTEON: **6F06**

START  DENTAL

*Su depósito dental de confianza*

Síguenos



 **acteon**

ACTEON MEDICO-DENTAL IBERICA, S.A.U.

