



## SKEMA 8

## VUELVE A ESCRIBIR EL FUTURO

CASTELLINI.COM



## SKEMA 8

## VUELVE A ESCRIBIR EL FUTURO



**BU Medical Equipment**  
**Sede Legale Ed Amministrativa**  
**Headquarters**

CEFLA s.c. - Via Selice Provinciale, 23/a  
40026 Imola (BO) - Italy  
Tel. +39 0542 653111  
Fax +39 0542 653344

**Stabilimento**  
**Plant**

CEFLA s.c. - Via Biococca, 14/C  
40026 Imola (BO) - Italy  
Tel. +39 0542 653441  
Fax +39 0542 653601

CASTELLINI.COM

03/2021 CSK8SP191S00

Las características técnicas indicadas pueden sufrir modificaciones sin previo aviso, debido a la constante actualización tecnológica.  
Según las normas aplicables, en las zonas fuera de la UE algunos productos y/o características podrían tener diferentes disponibilidad y especificaciones. Aconsejamos ponerse en contacto con el distribuidor de zona.



# LAS EXPECTATIVAS MÁS ALTAS DE SIEMPRE

Fiel a la calidad Castellini de siempre, mejorado en cada aspecto. Skema 8 representa la revolución que vuelve a escribir el futuro de la clínica odontológica. Diseñado para proporcionar prestaciones elevadas gracias a la tecnología más avanzada y a su diseño completamente renovado, Skema 8 renace para responder a las expectativas más altas de siempre.

**La visión del futuro se ha convertido en realidad.**



# DISEÑO DE PRIMERA CATEGORÍA



El modelo Skema 8 CP ha sido desarrollado respetando las necesidades concretas de quienes prefieren instrumentos con mangueras colgantes y trabajan principalmente delante del paciente. Cada elemento ha sido estudiado para poder trabajar libremente y para que el paciente permanezca relajado y en una posición cómoda.  
**Ergonomía al servicio del estilo operativo.**



# ERGONOMÍA SUPERIOR EN ACCIÓN



## **INNOVACIÓN CORREDERA CON EL SISTEMA SLIDING**

Skema 8 ofrece funcionalidades extraordinarias como resultado de una investigación que siempre ha estado a la vanguardia. Gracias al sistema innovador Sliding es posible abatir el respaldo moviendo el asiento hacia adelante. Además, la zona de trabajo queda inalterada y el dentista no tiene que desplazar los accesorios durante el tratamiento. El movimiento Sliding ejerce una compresión menor en la espalda, proporcionando así más confort al paciente, y convierte a Skema 8 en el sillón perfecto para consultorios con espacios reducidos. El desplazamiento del asiento de 18 cm implica un aumento equivalente del espacio de trabajo delante del médico. La tecnología Soft Motion permite movimientos fluidos sin ningún ruido.

Gracias al nuevo reposapiés regulable es posible realizar una desinfección meticulosa de manera sencilla.



# EXPERIENCIA PERSONAL ÚNICA

Con su perfecta síntesis entre estética y funcionalidad, los respaldos combinan una experiencia de confort nunca antes experimentada con las mejores soluciones tecnológicas. Realizados con una estructura altamente resistente y suaves acolchados, los respaldos presentan fundas muy duraderas y fáciles de limpiar.



### FORMAS INTELIGENTES

La forma del respaldo facilita el acceso a la zona operatoria tanto para la visión frontal como para las visiones indirectas.

Los acolchados quirúrgicos empleados para el tapizado reducen los puntos de presión en el cuerpo del paciente, facilitan la microcirculación de la sangre y proporcionan un mayor confort.



### REPOSACABEZAS NEUMÁTICO

El exclusivo reposacabezas orbital de desbloqueo neumático que se desplaza sobre tres ejes y permite ajustar su posición de forma asistida, precisa y rápida está disponible como opción. Un botón en el lado inferior del reposacabezas acciona el movimiento.



### MANDO DE PIE CON MOVILIDAD LATERAL

El pedal permite activar las funciones Chip Air y Chip Water del instrumento en uso, invertir la dirección de rotación del micromotor (después de ser extraído), desplazar el sillón y encender la lámpara. Disponible en versión cableada o inalámbrica.



### MANDO DE PIE A PRESIÓN

Pensado para quienes prefieren la versión a presión, este pedal proporciona las mismas funciones del mando de pie con movilidad lateral. En modo quirúrgico, ambos están equipados también con mandos para activar la bomba peristáltica y cambiar de programa. Disponible en versión cableada o inalámbrica.



### MANDO DE PIE TIPO POWER PEDAL

El tercer pedal incluye todas las funciones de los modelos anteriores y se caracteriza por dos elementos adicionales que permiten emplear otras tantas posiciones de trabajo memorizadas. Disponible en versión cableada o inalámbrica.



# EL COMIENZO DE UN NUEVO DISEÑO

Con su concepto radicalmente innovador, Skema 8 está caracterizado por un diseño cautivador y formas que lo hacen extraordinariamente compacto. Todo detalle está diseñado para aumentar al máximo la funcionalidad de cada elemento y sus líneas netas y esenciales, integradas con las mejores tecnologías del mercado, marcan una gran revolución.



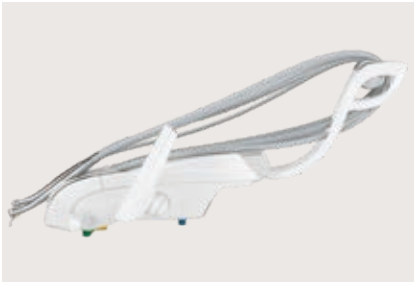
### VARILLAS CON TECNOLOGÍA SIDEFLEX

Las varillas tienen un tamaño reducido y aseguran una extensión amplia y un equilibrado sensible. El perfeccionamiento con la exclusiva tecnología “SideFlex” permite realizar también movimientos laterales de la manguera gracias a una articulación basculante. Además, las varillas aseguran una recuperación precisa, sin ninguna tracción en la muñeca del operador, y son completamente desmontables.

### BANDEJA LIGHT&EASY

La bandeja odontólogo con recuperación superior se caracteriza por ser ligera y fácil de mover.

- Activación y desactivación de la posición vertical con rozamiento del sensor capacitivo
- Mayor extensión útil de las mangueras
- Bandeja porta-tray transtorácica amplia y fácil de alcanzar
- Instrumentos autoequilibrados para evitar todo tipo de tracción en la muñeca del dentista
- Posibilidad de bloqueo de las palancas para mejorar la libertad de movimiento



### PORTA-TRAY COMPACTO

La nueva versión compacta del porta-tray con diseño esencial tiene un tamaño reducido y ofrece al operador una gran libertad de movimiento.



### INSTRUMENTOS EQUILIBRADOS

Gracias al movimiento articulado de las varillas, los instrumentos son ligeros y fáciles de recuperar. Es posible ajustar el equilibrado y la tracción en fase de retorno.

# LA COMODIDAD DE LAS DECISIONES ERGONÓMICAS

Dedicada a todos aquellos que trabajan con mangueras colgantes, la bandeja es compacta y puede colocarse en distintas posiciones alrededor de la zona operatoria. La agarradera es amplia para facilitar el desplazamiento horizontal. Gracias a su disposición los instrumentos son fáciles de agarrar, mientras que la forma contentiva de los alojamientos previene la caída accidental del instrumento al volverlo a colocar en su sitio. Además, la inclinación variante entre los instrumentos colocados en el centro y los que se encuentran en las puntas favorece el trabajo.



## TODO BAJO CONTROL

El odontólogo puede acceder cómodamente al display 7" Full Touch que está ubicado en el centro de la parte frontal de la bandeja por debajo de la agarradera. De esta forma es posible reducir las dimensiones de la bandeja y optimizar el espacio de trabajo.

El botón que permite activar el desbloqueo neumático y regular la altura adecuada de los instrumentos se encuentra en el display. La consola innovadora permite gestionar el funcionamiento de los instrumentos, los sillones y los sistemas integrados de manera sencilla y funcional. Además, constituye una ayuda al dentista en cada especialización clínica, de la conservadora a la cirugía oral.



## PORTATRAY TRANSTORÁCICA

La portatray transtorácica ofrece una superficie de apoyo muy amplia que no interfiere con el paciente. Se puede orientar y desplazar horizontalmente.



## SEXTO INSTRUMENTO

Se puede añadir un sexto instrumento al módulo en el costado de la bandeja. El odontólogo puede escoger entre la cámara intraoral y la lámpara polimerizadora. Por su parte, la aplicación no está disponible si el sensor radiográfico Zen-X está instalado.



# LA ESTÉTICA DE LAS PRESTACIONES

Skema 8 demuestra la extraordinaria atención prestada al proyecto y a la realización de cada elemento técnico y del diseño. A partir del innovador aspecto efecto carbono hasta la calidad de fabricación y de los materiales empleados, cada detalle del equipo está diseñado para crear un ambiente agradable y confortable con alto contenido tecnológico y funcional: un consultorio moderno donde el dentista puede expresar su profesionalidad al máximo nivel.



## **BANDEJA AUXILIAR**

La bandeja auxiliar con doble brazo con excursión vertical se adapta a las diferentes prácticas y dispone de 4 o 5 alojamientos.

## **SENSOR LLENADO DEL VASO Y ESCUPIDERA MOTORIZADA**

El llenado del vaso ahora es completamente automatizado y proporciona más autonomía al paciente. Gracias también a la nueva escupidera motorizada, la fase de enjuague es mucho más rápida.





# IMPLANTOLOGÍA PERFECTAMENTE INTEGRADA



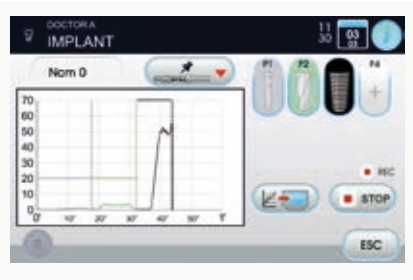
Skema 8 facilita toda actividad de cirugía de implantes y protocolos operativos gracias a un sistema de implantología completamente integrado. Con ello, el médico desempeña la actividad de implante de forma más cómoda y puede centrarse exclusivamente en el tratamiento y el paciente. La configuración para el implantólogo incluye un potente micromotor de inducción Implantor LED, una bomba peristáltica integrada en la bandeja y una consola avanzada que permite personalizar y memorizar rápido todos los parámetros de velocidad, par y caudal de la bomba. Es resistente a los golpes y al agua, y cuenta con una pantalla multitouch capacitiva de 7" compatible con contenidos multimedia. La interfaz del usuario se puede personalizar y también se pueden memorizar diferentes perfiles de operador en un mismo equipo. Estos ajustes personalizados se pueden guardar en una memoria USB.



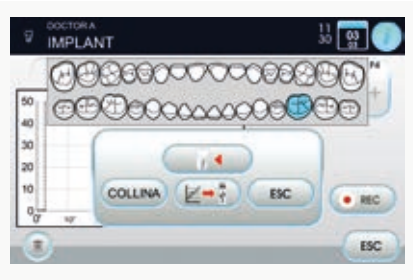
**CONTRA-ÁNGULO GOLDSPEED EVO R20-L**  
Específico para cirugía. Esterilizable en autoclave y termodesinfectable, puede desmontarse para efectuar una limpieza meticulosa. Enfriamiento interno, spray externo y LED con generador integrado.



**MICROMOTOR IMPLANTOR LED**  
El micromotor Implantor LED es silencioso y ligerísimo, funciona sin vibraciones y posee un valor de par muy elevado. Con los contra-ángulos adecuados puede llegar hasta 70 Ncm.



**CURVAS DE PAR**  
El médico puede utilizar las funciones integradas para registrar las curvas de par durante la intervención. También se producirá una documentación exportable después de la intervención para conservar información sobre el par suministrado y sobre el par de apriete del implante. En presencia de cámara integrada, será posible visualizar la curva también en el monitor incorporado en el equipo para obtener una visualización todavía más clara durante la terapia; útil para actividades académicas y de formación.



# ENDODONCIA SIEMPRE CON PRECISIÓN

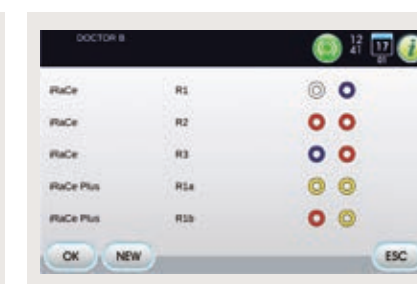


Con Skema 8 todas las actividades endodónticas y los tratamientos relacionados son guiados para proporcionar una ayuda significativa al médico. Gracias a un control seguro y preciso de la fresa intrarradicular, a la base de datos de fresas integrada y al perfecto control de las funciones especializadas, Skema 8 se convierte en un elemento irrenunciable en endodoncia. Además, el equipo facilita al dentista todos los parámetros de control más sofisticados como por ejemplo la parada, la inversión y el avance automáticos (Autostop, Autoreverse y Autoforward). La innovadora consola, con su interfaz aún más intuitiva y fácil de usar, proporciona prestaciones excepcionales y ayuda al operador con indicaciones acerca de la rica gama de funciones clínicas.



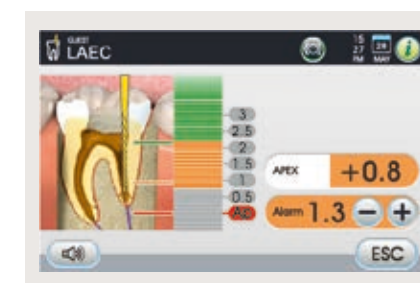
## MODO RECIPROCANTE

En combinación con el contra-ángulo EVO E4, el modo de control con rotación alternada permite emplear limas reciprocantes RECIPROC®, RECIPROC BLUE® y WAVEONE GOLD®. Las marcas de las limas de endodoncia no pertenecen a Cefla ni a ninguna sociedad vinculada a la misma.



## BASE DE DATOS

Para todo tipo de tratamiento de endodoncia tradicional, la consola puede configurar de manera automática los valores perfectos gracias a la base de datos integrada de las limas intrarradicales más comercializadas.



## LAEC - LOCALIZADOR APICAL ELECTRÓNICO INTEGRADO

Este dispositivo ayuda al médico a localizar el ápice radicular a través de una señal acústica y visual. Junto al contra-ángulo EVO E4, integra también la función APEX-STOP que dispone la parada automática de la lima en cuanto alcance el umbral de seguridad programado.



# ALTO NIVEL DE PRESTACIONES ESPECIALIZADAS

Creados según los estándares de alta tecnología más avanzados y a partir de la valiosa experiencia adquirida por Castellini durante más de 80 años de historia, todos los instrumentos presentados, las piezas de mano y los accesorios están diseñados para responder a cada necesidad odontológica. Precisos, fiables, ligeros y manejables: estos instrumentos pueden mejorar toda actividad de clínica conservadora, cirugía de implantes y endodoncia.



**SURGISON 2**  
Este instrumento, diseñado especialmente para la cirugía oral, la implantología y la osteotomía, dispone de una amplia gama de accesorios para todo tipo de tratamiento. La pieza de mano Surgison 2 es intercambiable con Piezolith 6 y compatible, previa sustitución de la manguera, con Piezosteril 6. Además, el equipo puede detectar y pilotar la pieza de forma automática en cada situación. Es totalmente esterilizable en autoclave y proporciona una asepsia completa en el campo operatorio gracias a la opción de irrigación con líquidos estériles.

**PIEZOLIGHT 6**  
Las piezas de mano de ultrasonidos están disponibles con fibras ópticas para la iluminación con LED. Son versátiles y multifuncionales, perfectas para la actividad de profilaxis, endodoncia y periodoncia.

- Vibraciones ultrasónicas lineales y controladas, sin vibraciones laterales parásitas, con control constante y autorregulación de la frecuencia según la carga y las condiciones de la punta
- Amplio intervalo de regulación de la potencia
- Ajuste automático de potencia según la carga de trabajo para evitar el calentamiento de la pieza de mano y de los tejidos tratados
- Flujo de irrigación regulable de cero al máximo
- Puede esterilizarse completamente en autoclave



**T-LED**  
Esta lámpara polimerizadora puede usarse tanto en versión recta como en versión con ángulo de 120°. Con su LED de altísima potencia hasta un máximo de 2200 mW/cm² y una banda de emisión de 430 a 490 nm, la lámpara T-LED ofrece 6 programas preconfigurados y una guía óptica esterilizable.



**JERINGA**  
La jeringa presenta seis funciones y se caracteriza por su forma ahusada. El pico y la empuñadura pueden ser esterilizados en autoclave.



**TURBINAS SILENT POWER Y CONTRA-ÁNGULOS GOLDSPEED**  
Castellini presenta una dotación completa de turbinas y un conjunto de contra-ángulos adecuados para todo tipo de tratamiento odontológico.

# ILUMINACIÓN SIEMPRE PERFECTA



**LUMINOSIDAD EXCEPCIONAL**

La nueva lámpara Venus LED MCT gira sobre tres ejes para asegurar la perfecta iluminación del campo operatorio durante todo tratamiento y posición. Está caracterizada por una luminosidad excepcional y permite configurar valores específicos según la exigencia clínica.

El sensor No Touch enciende, apaga y ajusta la intensidad luminosa hasta 50.000 Lux. La tapa de protección hermética delantera es fácil de limpiar y las agarraderas son removibles y esterilizables en autoclave.



La visión, y por consiguiente la calidad de la luz, es fundamental para el dentista que necesita operar siempre en perfectas condiciones de iluminación artificial. Skema 8 presenta la nueva lámpara Venus LED MCT de grandes prestaciones. Esta lámpara operatoria con fuente luminosa LED de larga duración y bajo consumo está caracterizada por la rotación sobre tres ejes y permite efectuar varios ajustes de luz.



**REGULACIÓN DE LA TEMPERATURA**

El sistema innovador permite iluminar con la luz adecuada toda actividad clínica con 3 valores de temperatura diferentes: luz cálida, luz neutra y luz fría.

**VALOR DE IRC**

La fidelidad absoluta de los colores está garantizada por una reproducción cromática que, en una escala de 0 a 100, es superior a 95.

**MODO COMPOSITE**

La simple y rápida activación del modo Composite previene la prepolimerización de los materiales.



**COLOR CÁLIDO - NEUTRO - FRÍO**

Todos los cambios de temperatura, de cálida a neutra o fría y al revés, pueden activarse de manera sencilla y proporcionan siempre la perfecta visión del campo operatorio en función del tratamiento.

**MODO COMPOSITE**

Esta función modifica la longitud de onda de la luz para prevenir la prepolimerización de los materiales y garantizar al mismo tiempo un perfecto nivel de iluminación del campo operatorio.



# HIGIENE SEGURA Y CERTIFICADA

La sinergia constante con los más prestigiosos centros universitarios en el ámbito de la investigación clínica es uno de los ejes fundamentales de Castellini desde su origen. Ofrecer a los pacientes un ambiente clínico perfectamente seguro es una de las tareas más delicadas e importantes de un dentista. Por esto, las protecciones higiénicas eficientes y fáciles de adoptar simplifican las actividades de un consultorio y optimizan sus flujos de trabajo.



## M.W.B.

El sistema M.W.B. es fiable y efectivo y, conjuntamente con empleo de Peroxy Ag+, actúa contra todos los contaminantes acuáticos, incluyendo la Legionella. Las pruebas efectuadas en un equipo odontológico durante un periodo de observación de 3 meses han demostrado que el uso habitual de M.W.B y la realización diaria de un ciclo de desinfección intensiva con sistema Autosteril brindan una elevadísima calidad higiénica del agua con carga bacteriana igual a cero.



## AUTOSTERIL

El nuevo equipo Skema 8 está equipado con un sistema de desinfección automática de alto nivel de todos los conductos del agua de los sprays. Además, gracias a la cubeta de recogida de instrumentos integrada es más sencillo colocar los instrumentos y ejecutar el ciclo. Conjuntamente con Peroxy Ag+, Autosteril asegura un efecto micobactericida y bactericida contra la Legionella certificado por la Universidad de Roma La Sapienza. Autosteril facilita los procedimientos de higienización al finalizar el trabajo y permite efectuar ciclos breves con las siguientes fases:

- vaciado de los circuitos con aire comprimido
- introducción de H<sub>2</sub>O<sub>2</sub> al 3% en los conductos del agua de los sprays
- permanencia del líquido para una desinfección intensiva
- vaciado del líquido con aire comprimido
- enjuague con agua (de red o destilada)

El resultado de las pruebas de eficacia del sistema Autosteril efectuadas por la Universidad de Roma La Sapienza ha demostrado que la acción desinfectante es suficiente para "permitir erradicar todos los microorganismos probados de los conductos del equipo, incluso con los más elevados niveles de contaminación".



## TIME FLUSHING

Para eliminar el líquido estancado en los conductos después de las pausas entre usos, la función Time Flushing lleva a cabo el cambio completo del agua con un flujo temporizado del líquido de alimentación.



## BOTELLA S.S.S.

El sistema de alimentación independiente está equipado con un recipiente presurizado con capacidad para 1,8 litros de fácil acceso desde el exterior para ser rellenado o sustituido.

# PROTECCIÓN EFECTIVA Y ABSOLUTA



**S.H.D.**

El aclarado y la higienización del sistema de aspiración a través del lavado con agua y líquido específico tardan aproximadamente 2 minutos: el tiempo ideal para la actividad de limpieza entre un paciente y el siguiente.

Para preservar un alto nivel higiénico de los componentes exteriores del equipo y de todo el ambiente de trabajo, Castellini ha desarrollado un concepto avanzado de protección pasiva. Gracias al cuidadoso diseño de cada uno de los elementos de Skema 8, los pacientes y el personal médico están constantemente tutelados contra el riesgo de contaminaciones de cualquier tipo.



**MANGUERAS INSTRUMENTOS DESMONTABLES**

Al ser extraíbles y fácilmente desinfectables, simplifican los procesos de limpieza y permiten sustituciones rápidas.



**AGARRADERA BANDEJA REMOVIBLE**

Extracción simple para garantizar la máxima higiene.



**AGARRADERAS LÁMPARA REMOVIBLES**

Fáciles de remover, se pueden esterilizar en autoclave.



**DISPLAY VIDRIO-PELÍCULA**

Película desechable para proteger la botonera auxiliar y la consola Full Touch.



**ESCUPIDERA**

Los suministradores de agua para la escupidera y el vaso pueden ser removidos y esterilizados fácilmente en autoclave. La escupidera también es removible y esterilizable en autoclave.



**FILTROS + PUERTA AGUA**

Los filtros están cubiertos por elegantes puertas y son fáciles de remover para llevar a cabo las operaciones de vaciado y limpieza de manera sencilla.



# CONSULTORIO CONECTADO

El equipo Castellini viene preparado para conectarse a Internet a través de Easy Check y acceder a varios servicios digitales opcionales de última generación. Con el objetivo de incrementar la eficiencia del consultorio, todos los equipos conectados pueden sacar provecho, en tiempo real, del servicio remoto de diagnóstico y asistencia técnica.



## ASISTENTE VIRTUAL

Di.V.A. (Digital Virtual Assistant) es el asistente virtual que optimiza el flujo de trabajo en un consultorio avanzado. Además de poder utilizar Di.V.A a través del PC, también se puede chequear desde el smartphone o tablet con toda comodidad.



## PANEL

A través de un sencillo panel, el odontólogo puede monitorizar todas las funciones del equipo y analizar así la eficiencia global del consultorio. Para consultorios grandes, es un aliado eficaz a la hora de organizar la carga de trabajo y planificar el mantenimiento.

# EXCELENTE COMUNICACIÓN MULTIMEDIA

El equipo multimedia Castellini, un eficiente y fiable fruto de la tecnología de vanguardia, incluye una cámara integrada con sensor HD y ángulo visual de 90°, además de un monitor de 22" y la certificación de la Directiva CEE para los productos sanitarios. El resultado es una comunicación multimedia excelente que puede simplificar la relación con el paciente y proporcionar soluciones a los tratamientos más eficaces y conscientes.



### CÁMARA INTEGRADA DE ALTA DEFINICIÓN

La forma ahusada de la cámara integrada y su empuñadura ergonómica mejoran su empleo en el interior de la cavidad bucal. Las imágenes de alta definición garantizan resultados perfectos y la máxima precisión en la exploración.

- Sistema óptico de 7 lentes de vidrio y sensor HD en formato 16:9
- Ángulo visual de 90° parcialmente inclinado hacia atrás
- Profundidad del campo visual de 5 a 70 mm
- Activación de la congelación de la imagen con la tecla Touch-sensitive

Gracias al accesorio Macro Cap, fácil de poner y quitar, que amplía hasta 100x, se pueden obtener imágenes detalladas y sumamente nítidas.



### MONITOR LED 22"

El monitor LED de 22" en formato 16:9, certificado Medical Device 93/42, asegura una visualización perfecta de las imágenes, además de una interacción sencilla y muy cómoda gracias a su diseño ergonómico y al panel especial IPS, que ofrece un amplio ángulo visual. La gestión de las imágenes a través de la nueva consola Full Touch Multimedia permite modificar los niveles de contraste, los colores, la rotación y el aumento de las imágenes. Con el fin de mejorar la interacción con el paciente y la comodidad de uso, el monitor puede ser integrado con el equipo tanto en la solución con un brazo, como en la solución con brazo de doble articulación.



# NUEVA DIAGNÓSTICA CASTELLINI

El radiográfico integrado puede responder a cada necesidad diagnóstica y está diseñado para garantizar una ergonomía mejorada y un nivel más alto de participación del paciente.



## **RXDC CON TECNOLOGÍA EXTEND**

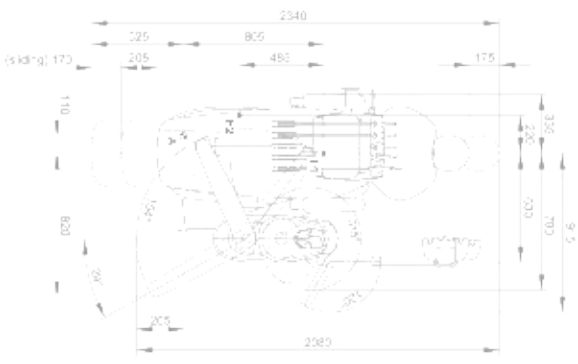
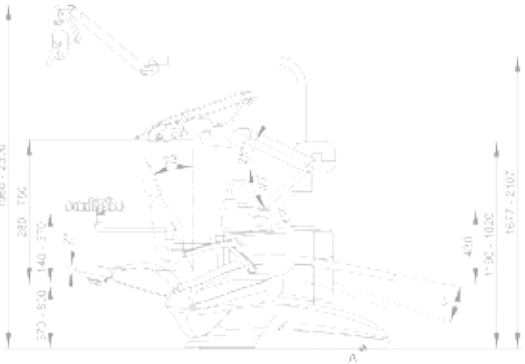
Gracias a una extensa colimación interna y a una mancha focal extremadamente pequeña, el radiográfico proporciona imágenes de alta calidad para diagnósticos rápidos, correctos y precisos.

El sensor Zen-X integrado, disponible en dos tamaños, está situado en la bandeja odontólogo, así pues se agiliza la fase de adquisición de las imágenes radiográficas intraorales. La imagen elaborada tarda muy pocos segundos en visualizarse en el monitor y en la consola.

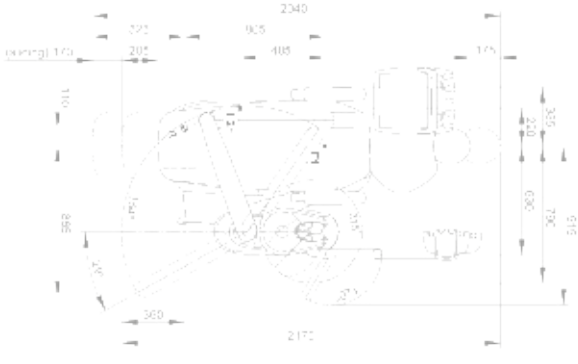
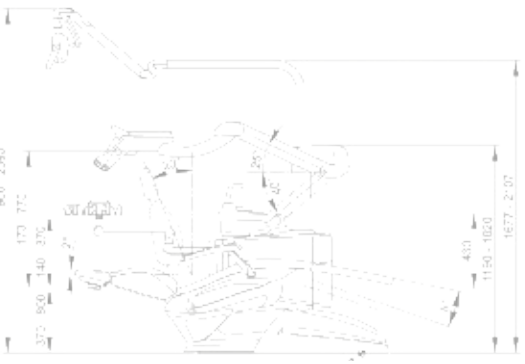


CARACTERÍSTICAS TÉCNICAS

SKEMA 8



SKEMA 8 CP



Las medidas indicadas en los diseños están expresadas en milímetros.



GAMA DE COLORES

- 102 azul atlántico
- 113 azul pacífico
- 106 azul mediterráneo
- 136 azul índico
- 101 verde caribe
- 123 verde polinesia
- 103 amarillo nevada
- 115 salmón escocés
- 132 violeta arándano
- 134 glicina japonesa
- 135 rojo veneciano
- 130 negro grafito
- 121 gris antracita
- 137 plateado brillante

ACOLCHADOS QUIRÚRGICOS

- 198 azul atlántico
- 183 azul pacífico
- 196 azul mediterráneo
- 186 azul índico
- 197 verde caribe
- 193 verde polinesia
- 182 amarillo nevada
- 195 salmón escocés
- 192 violeta arándano
- 184 glicina japonesa
- 194 rojo veneciano
- 180 negro grafito
- 199 gris antracita
- 187 plateado brillante



SKEMA 8	RECUPERACIÓN SUPERIOR	MANGUERAS COLGANTES
SISTEMAS DE HIGIENE		
Separate Supply System (sistema de alimentación separada)	●	●
Autosteril A (Automático) para desinfección del conducto del agua	○	○
Multi Water Bio controller - MWB. (Desinfección continua y grupo disyuntor según norma EN 1717)	○	○
Time Flushing (ciclo de lavado rápido del conducto del agua)	○	○
Suction Hoses Disinfection (sistema de lavado y desinfección de la aspiración)	○	○
BANDEJA ODONTÓLOGO		
Sistema de palancas para instrumentos con tecnología SideFlex	●	-
Kit turbina con pieza de mano Silent Power Evo 4L fibras ópticas y conexión rápida	●	●
Kit turbina con pieza de mano Silent Power Evo Miniature fibras ópticas y conexión rápida	○	○
Kit Micromotor de inducción Implantor LED fibras ópticas [100 - 40 000 RPM – 5,3 Ncm]	●	●
Kit bomba peristáltica con conjunto de irrigación de la solución fisiológica	○	○
Función para implantología “Curvas de par”	○	○
Kit ultrasonido eléctrico Piezosteril 6 dotado de 4 puntas	○	○
Kit ultrasonido eléctrico fibras ópticas Piezolight 6 dotado de 4 puntas	○	○
Kit de ultrasonidos Surgison 2	○	○
LAEC (Localizador Apical Electrónico Integrado)	○	○
Módulo para modo reciprocante del motor Implantor LED	○	○
Kit lámpara polimerizadora T-LED	○	○
Kit bloqueo instrumentos	○	-
Kit jeringa inox 6 funciones	●	●
Kit 6° instrumento (lámpara polimerizada o pieza de mano cámara)	○	○
Sensor radiográfico integrado	○	○
BANDEJA AUXILIAR		
Kit lámpara polimerizadora T-LED	○	○
Kit jeringa inox 3 funciones	○	○
Kit jeringa inox 6 funciones	○	○
Mangueras instrumentos desacoplables y desinfectables	●	●
Cánulas de aspiración desacoplables y esterilizables en autoclave	●	●
Bandeja auxiliar con 4 alojamientos y botonera capacitiva, montada sobre brazo pantógrafo	●	●
Bandeja auxiliar con 5 alojamientos y botonera capacitiva, montada sobre brazo pantógrafo	○	○
Bandeja portatray sobre mesilla auxiliar	○	○
LÁMPARA OPERATORIA		
Lámpara Venus LED MCT	●	●
GRUPO HÍDRICO		
Escupidera extraíble y giratoria con movilidad motorizada y sensor de llenado.	●	●
Calentador del agua al vaso	○	○
Calentador Spray instrumentos	○	○
Selección independiente de las cánulas	●	●
Conexiones rápidas aire agua para dispositivos externos	○	○
Cableados para aplicaciones multimedia y conexiones a PC	●	●
Bandeja porta-tray en lugar de la escupidera	○	○
SILLÓN		
Desplazamiento SOFT-MOTION y función Sliding	●	●
Reposacabezas neumático con tres ejes de movimiento	●	●
Mando de pie con movilidad lateral provisto de joystick	●	●
Mando de pie con movilidad lateral provisto de joystick – versión inalámbrica	○	○
Mando de pie a presión con joystick y mando encendido/apagado spray	○	○
Mando de pie a presión con joystick y kit on/off spray - wireless	○	○
Mando de pie tipo Power Pedal	○	○
Mando de pie tipo Power Pedal - wireless	○	○
Brazo izda.	○	○
Brazo dcha.	○	○

● = estándar ○ = opcional - = no disponible